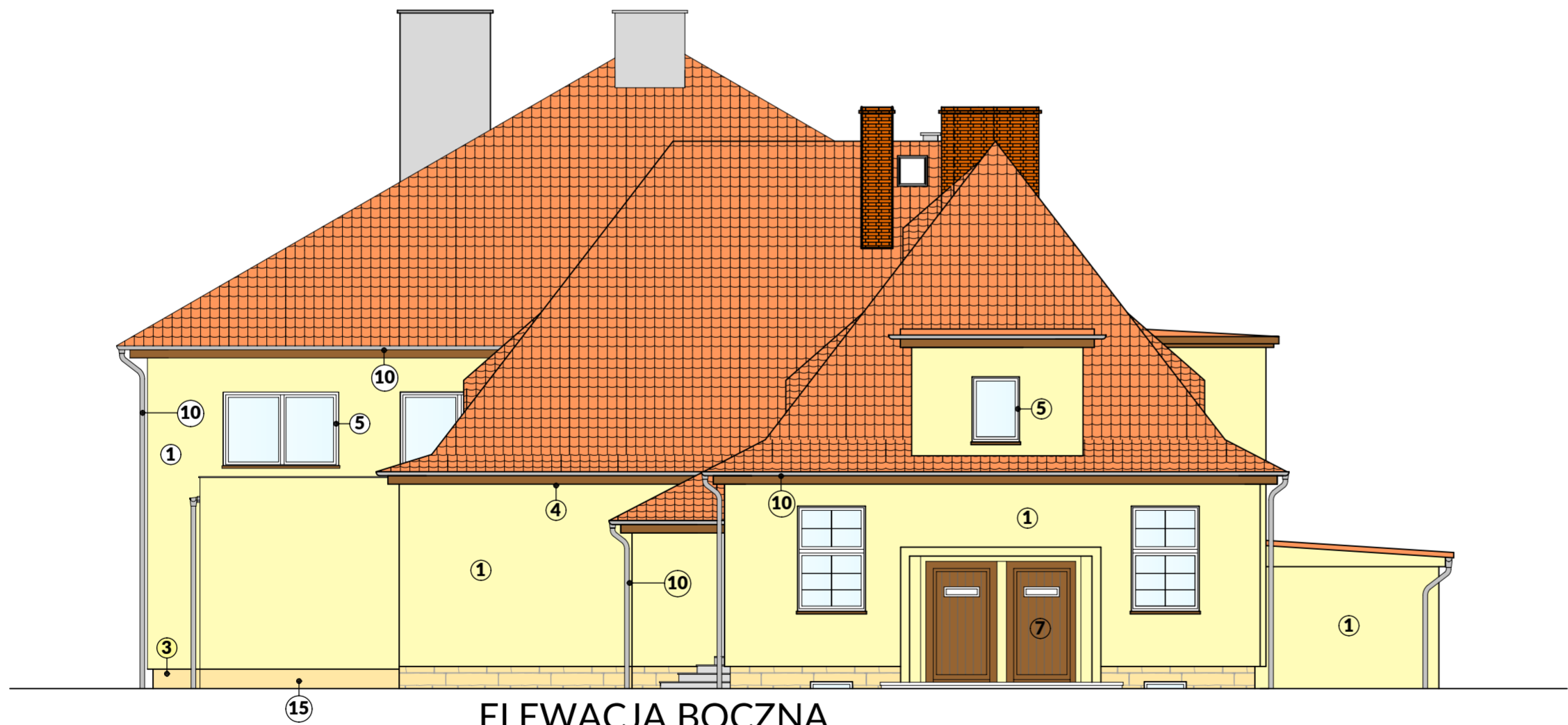





ELEWACJA TYLNA



ELEWACJA BOCZNA

- LEGENDA:
- 1. Elewacja - istn. tynkowana w kolorze żółtym
 - 2. Cokół - istn. okładzina kamienna, odcienie piaskowe
 - 3. Cokół - istn. tynk żywiczny, odcienie piaskowe
 - 4. Gzyms szczytowy - istn. drewniany w kolorze brązu
 - 5. Istniejące okna PCV - białe
 - 6. Istniejące parapety z blachy w kolorze brązowym
 - 7. Istniejące drzwi drewniane w kolorze brązowym
 - 8. Istniejące drzwi stalowe w kolorze brązowym
 - 9. Istniejące schody zewnętrzne betonowe
 - 10. Istniejące obróbki blacharskie, rynny i rury spustowe - ocynkowane szare
 - 11. Istniejące pokrycie dachowe - dachówka karpiówka w kolorze czerwonym
 - 12. Istniejące pokrycie dachowe - blachodachówka w kolorze czerwonym
 - 13. Projektowane okna PCV - białe
 - 14. Projektowane parapety z blachy w kolorze brązowym
 - 15. Cokół - projektowany tynk żywiczny, odcienie piaskowe (analogicznie do istniejących)
 - 16. Elewacja - projektowana tynkowana w kolorze żółtym (analogicznie do istniejącej)
 - 17. Projektowane pokrycie dachowe - blachodachówka w kolorze czerwonym (analogicznie do istniejącej)
 - 18. Projektowane obróbki blacharskie, rynny i rury spustowe - ocynkowane szare (analogicznie do istniejących)
 - 19. Projektowane drzwi zewnętrzne w kolorze białym z przeszkleniem

Indeks (rewizja) :		Treść zmiany :		Faza :	
Nazwa i adres inwestycji: Przebudowa i rozbudowa budynku Stowarzyszeniowej Publicznej Szkoły Podstawowej oraz budowa wewnętrznej i zewnętrznej instalacji gazowej Województwo: opolskie, Powiat: krapkowicki, Gmina: Krapkowice – obszar wiejski, Obręb: STEBLÓW Identyfikator działki ewidencyjnej: 160502_5.0007.199/2 działka nr 199/2					
Inwestor :			Pracownia projektowa :		
Gmina Krapkowice ul. 3-go Maja 47-303 Krapkowice			JW Projekt Jerzy Wójcik biuro : ul. Sienkiewicza 3/1 47-300 Krapkowice tel./fax .: 077 4 661 443 e-mail : jerzy.wojcik@jwprojekt.pl www : www.jwprojekt.pl		
Faza: Projekt budowlany			Skala: 1:100		
Branża: Architektura			Sposób oznaczania rysunków: Faza-Branża-Nr rys. Nr rysunku : PT-A-9		
Projektant architektury: mgr inż. arch. Kamil Wójcik upr. bud. 02/OPOKK/2015 bez ograni. w spec. arch.			Projektant sprawdzający architekturę : mgr inż. arch. Daria Dziekan-Żmuda upr. bud. 07/OPOKK/2015 bez ograni. w spec. arch.		
Data : 16.06.2025		STRONA -		Prawa autorskie zastrzeżone	